

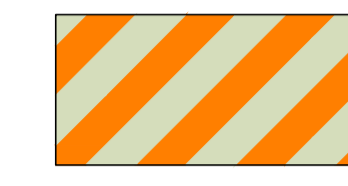


# 21. Änderung des Flächennutzungsplanes Gemeinde Senden

## Konzentrationszonen für die Errichtung von Windenergieanlagen

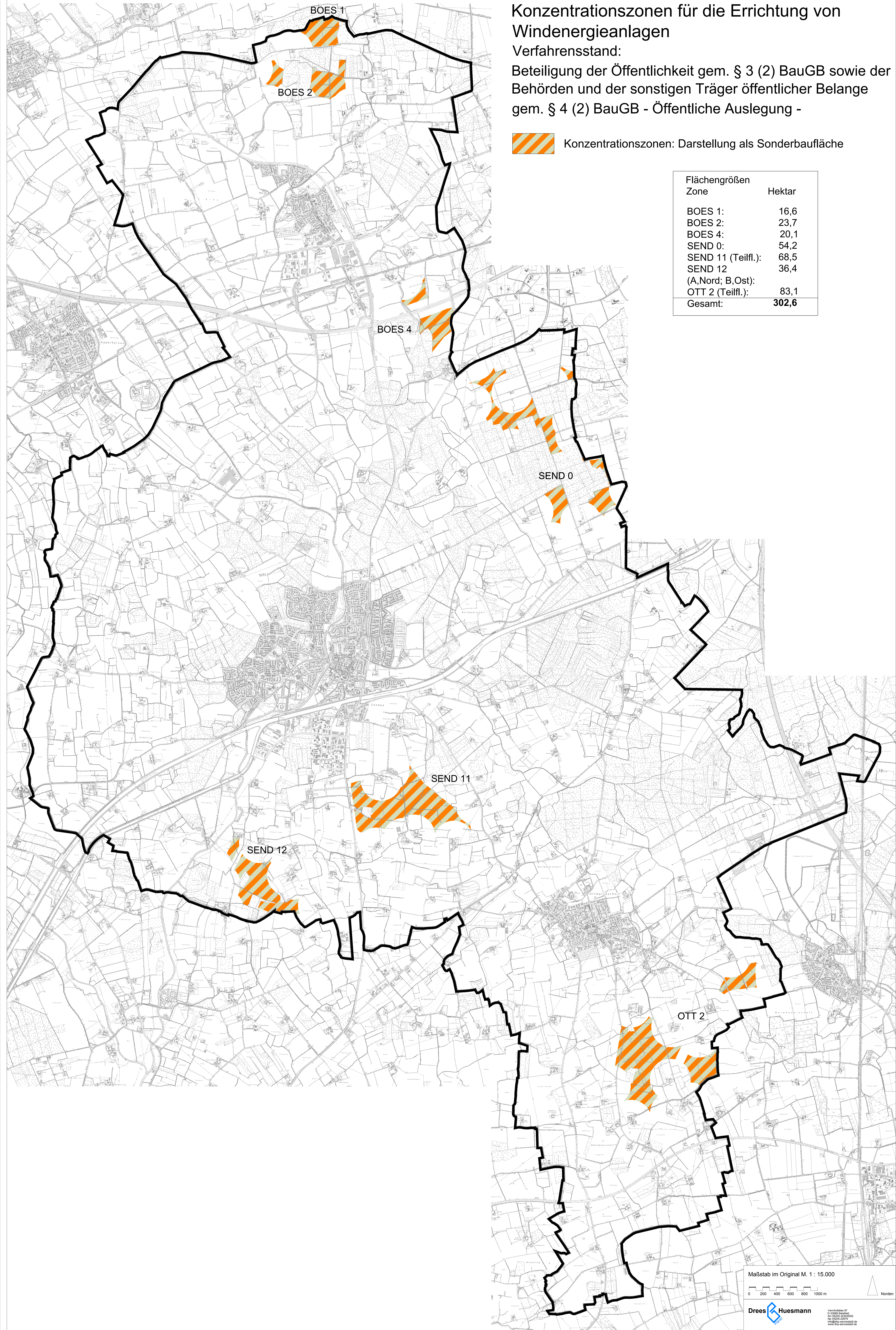
Verfahrensstand:

Beteiligung der Öffentlichkeit gem. § 3 (2) BauGB sowie der Behörden und der sonstigen Träger öffentlicher Belange gem. § 4 (2) BauGB - Öffentliche Auslegung -



Konzentrationszonen: Darstellung als Sonderbaufläche

Flächengrößen Zone	Hektar
BOES 1:	16,6
BOES 2:	23,7
BOES 4:	20,1
SEND 0:	54,2
SEND 11 (Teilfl.):	68,5
SEND 12:	36,4
(A,Nord; B,Ost):	
OTT 2 (Teilfl.):	83,1
<b>Gesamt:</b>	<b>302,6</b>



Maßstab im Original M. 1 : 15.000

