

Bürgerinformation

Radweg L551 und Kreisverkehr L550/551

Senden-Bösensell – Münster-Albachten



PLANUNG UND ABWICKLUNG VON VERKEHRSANLAGEN UND INGENIEURBAUWERKEN



Osttor 43
48324 Sendenhorst

Tel. 0 25 26 / 10 26
Fax 0 25 26 / 10255
info@gnegel.net
www.gnegel.net



Übersicht



Fotos – Bestand – Stat. 0+060



Fotos – Bestand – Stat. 0+800



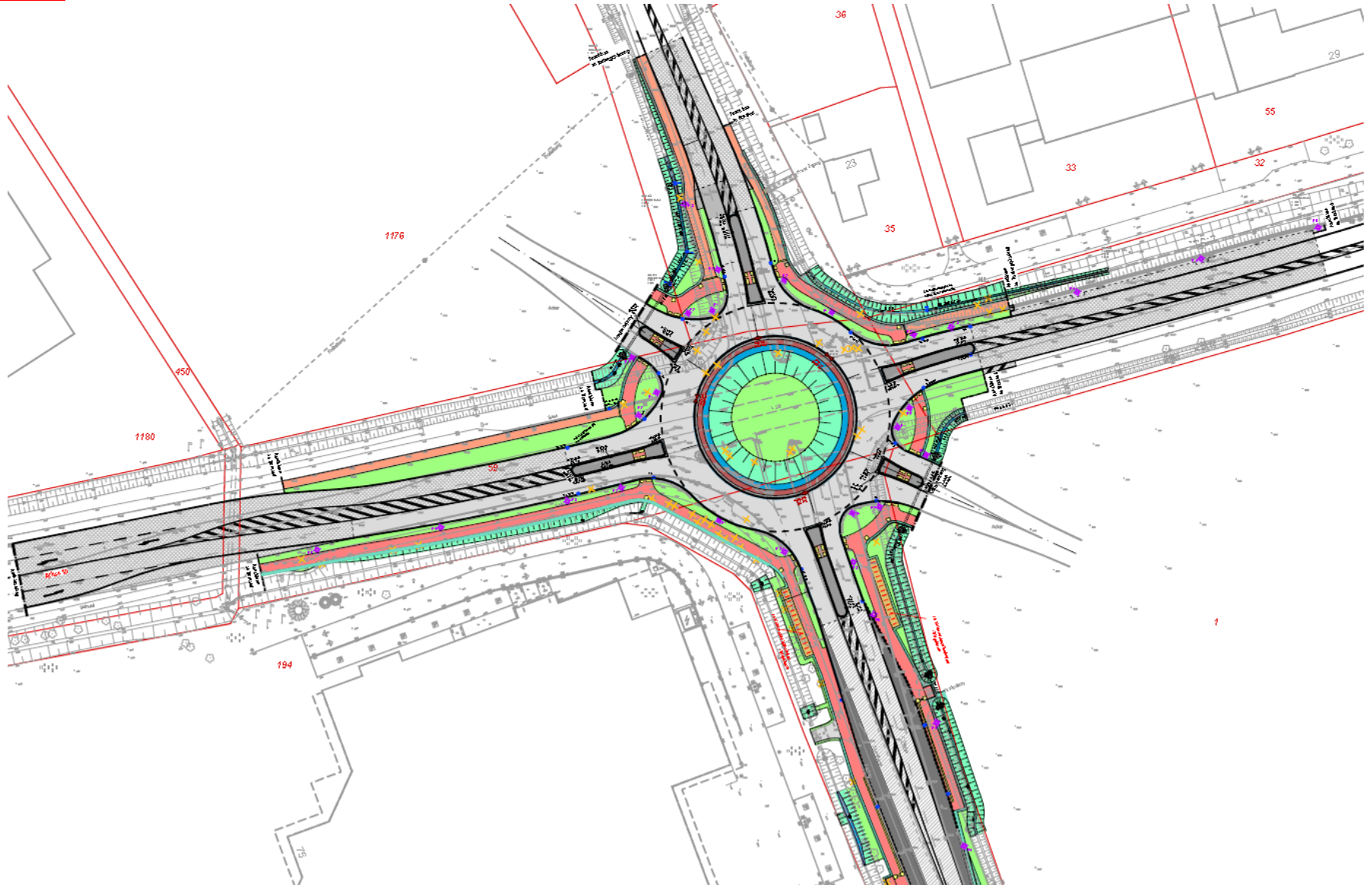
Fotos – Bestand – Stat. 1+300



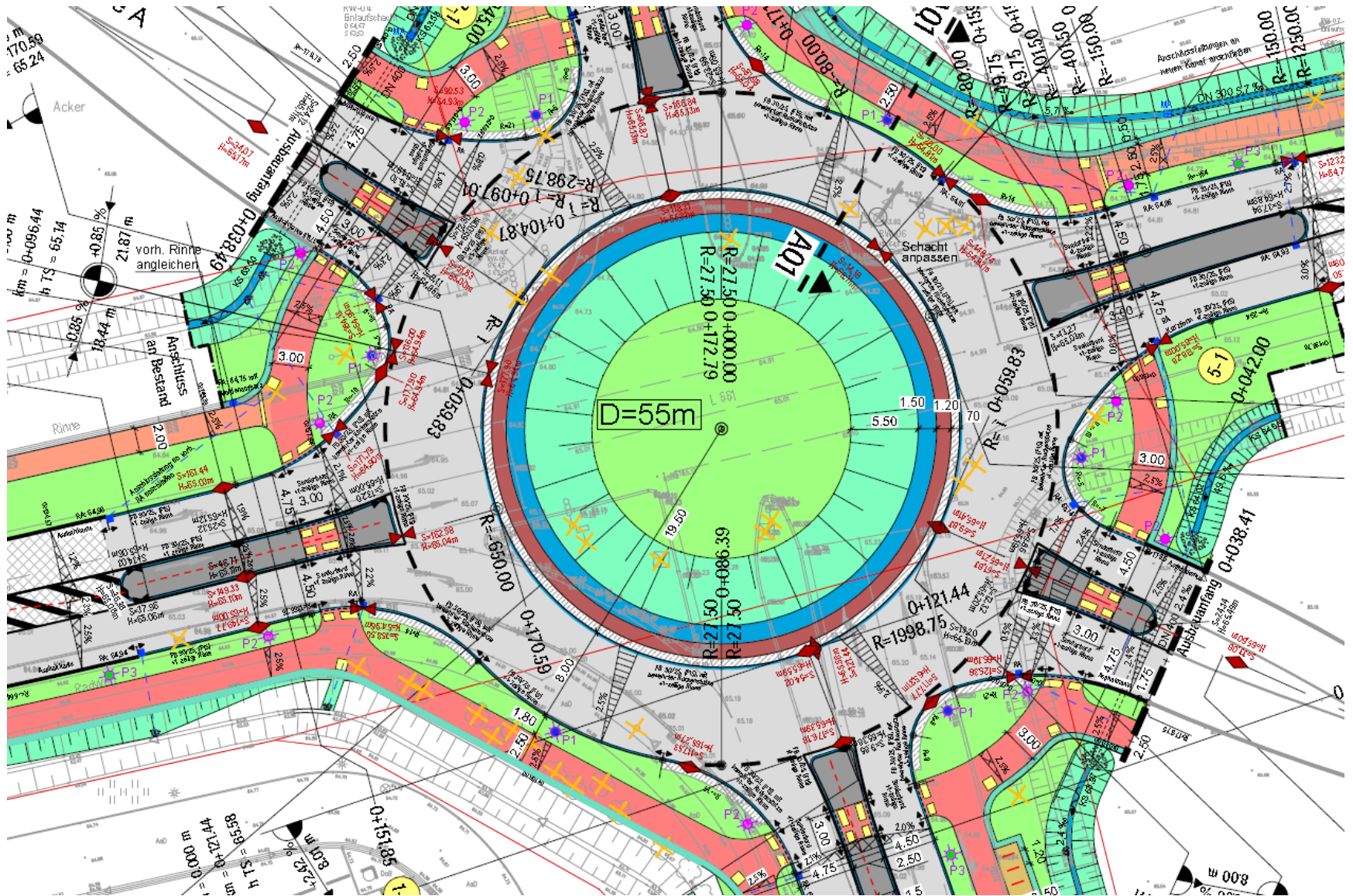
Fotos – Bestand – Stat. 1+540



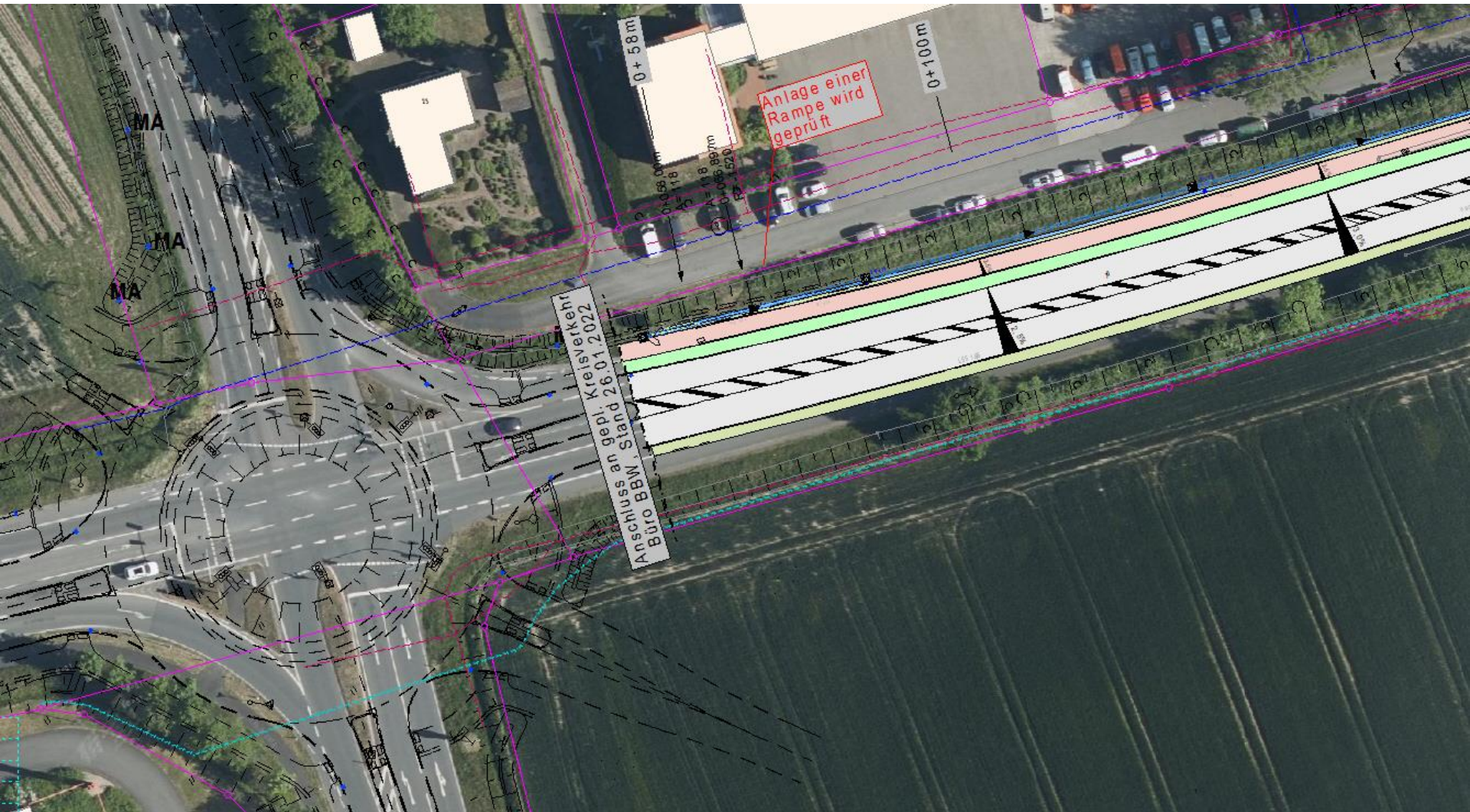
Fotos – Bestand - Stat. 2+470



Kreisverkehr



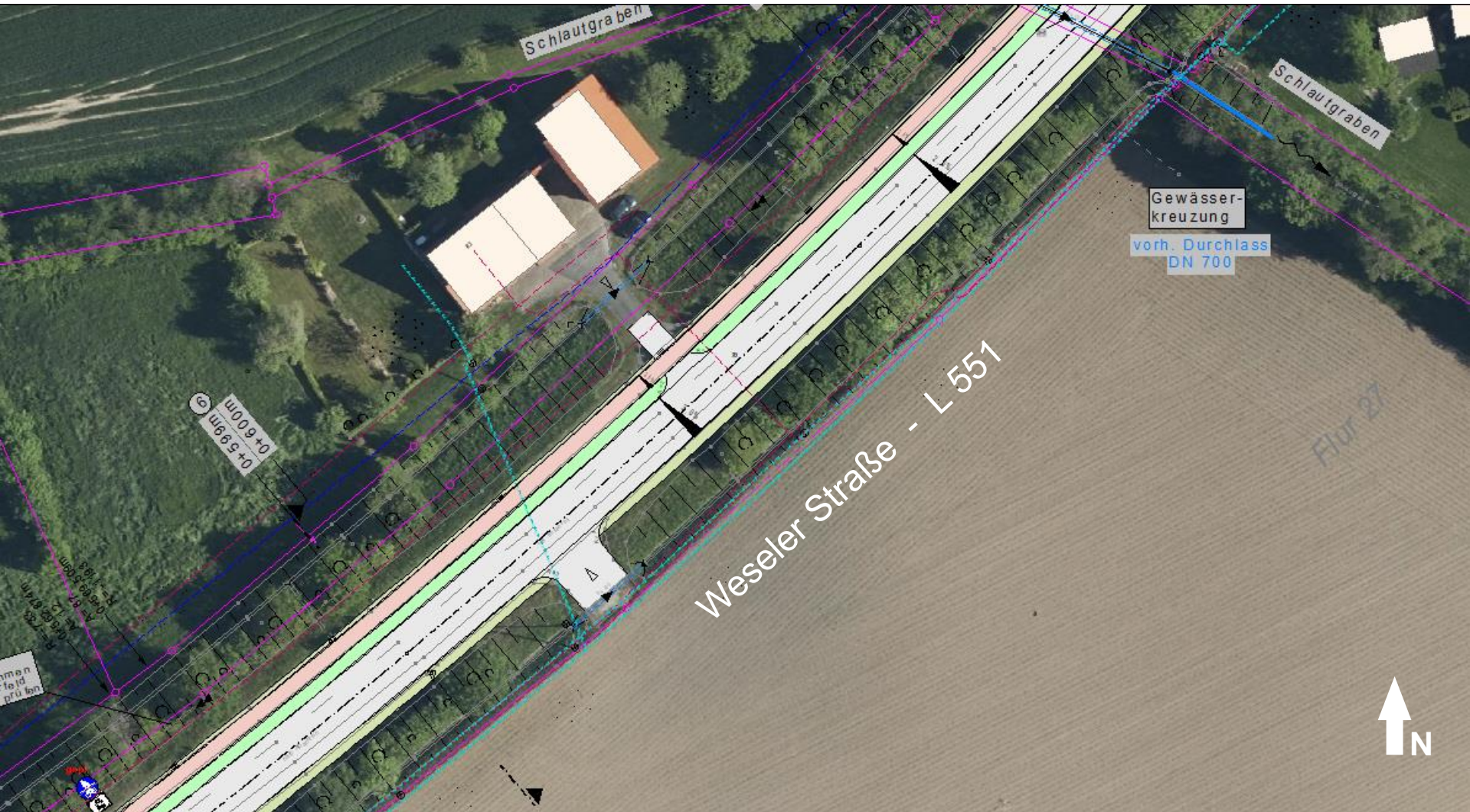
Kreisverkehr



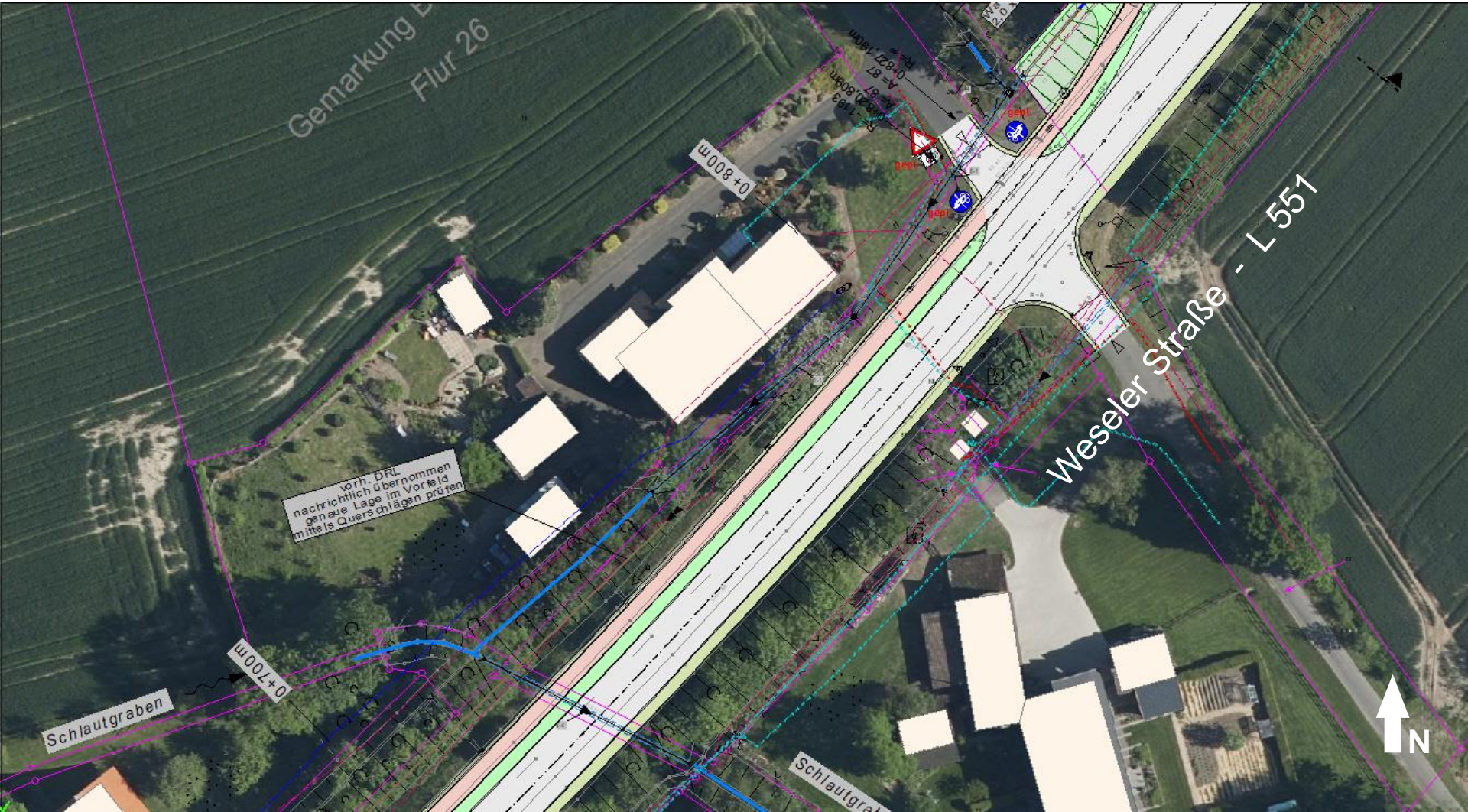
Ausschnitt 1



Ausschnitt 4



Ausschnitt 5



Ausschnitt 6



Ausschnitt 7



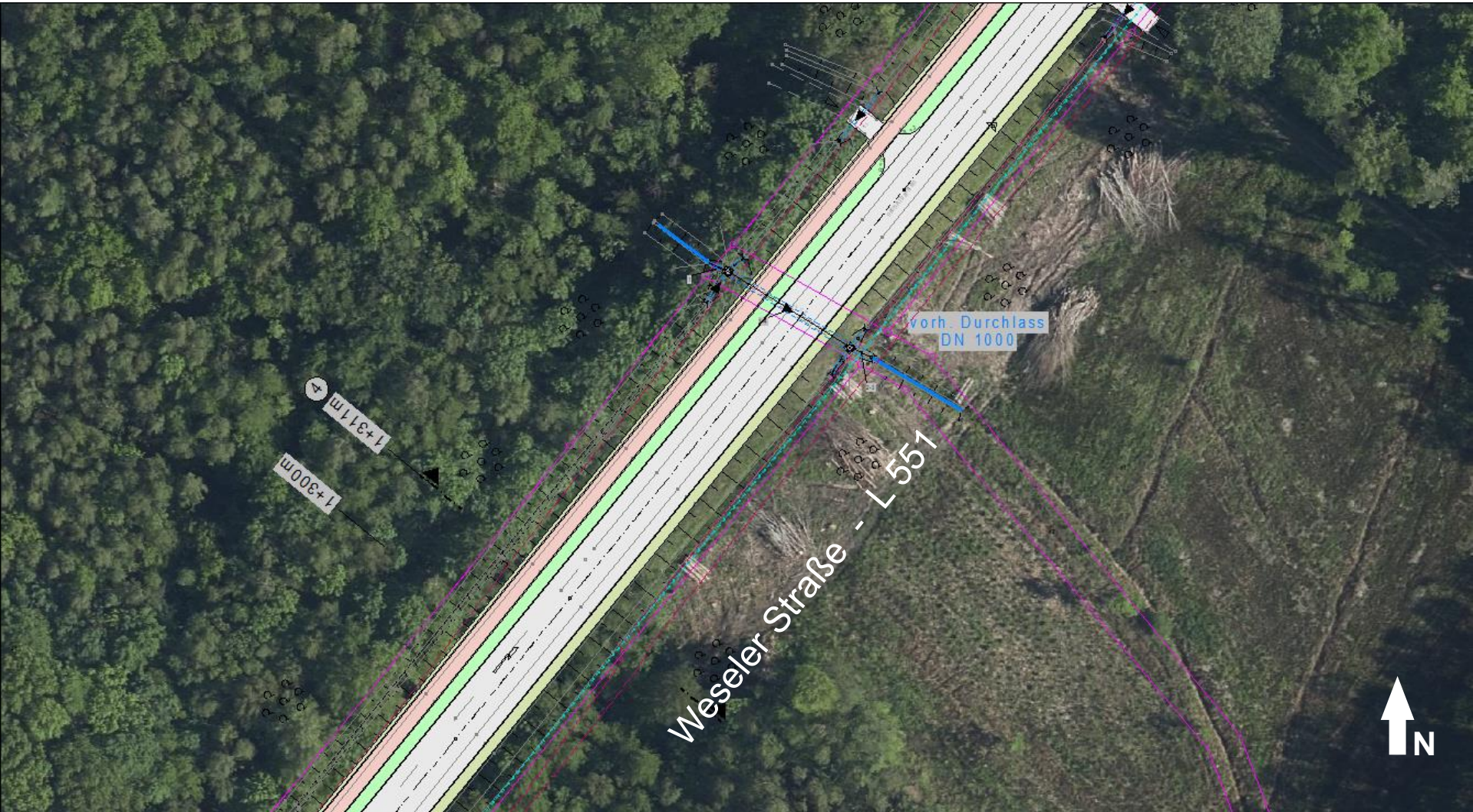
Ausschnitt 8



Ausschnitt 9



Ausschnitt 10



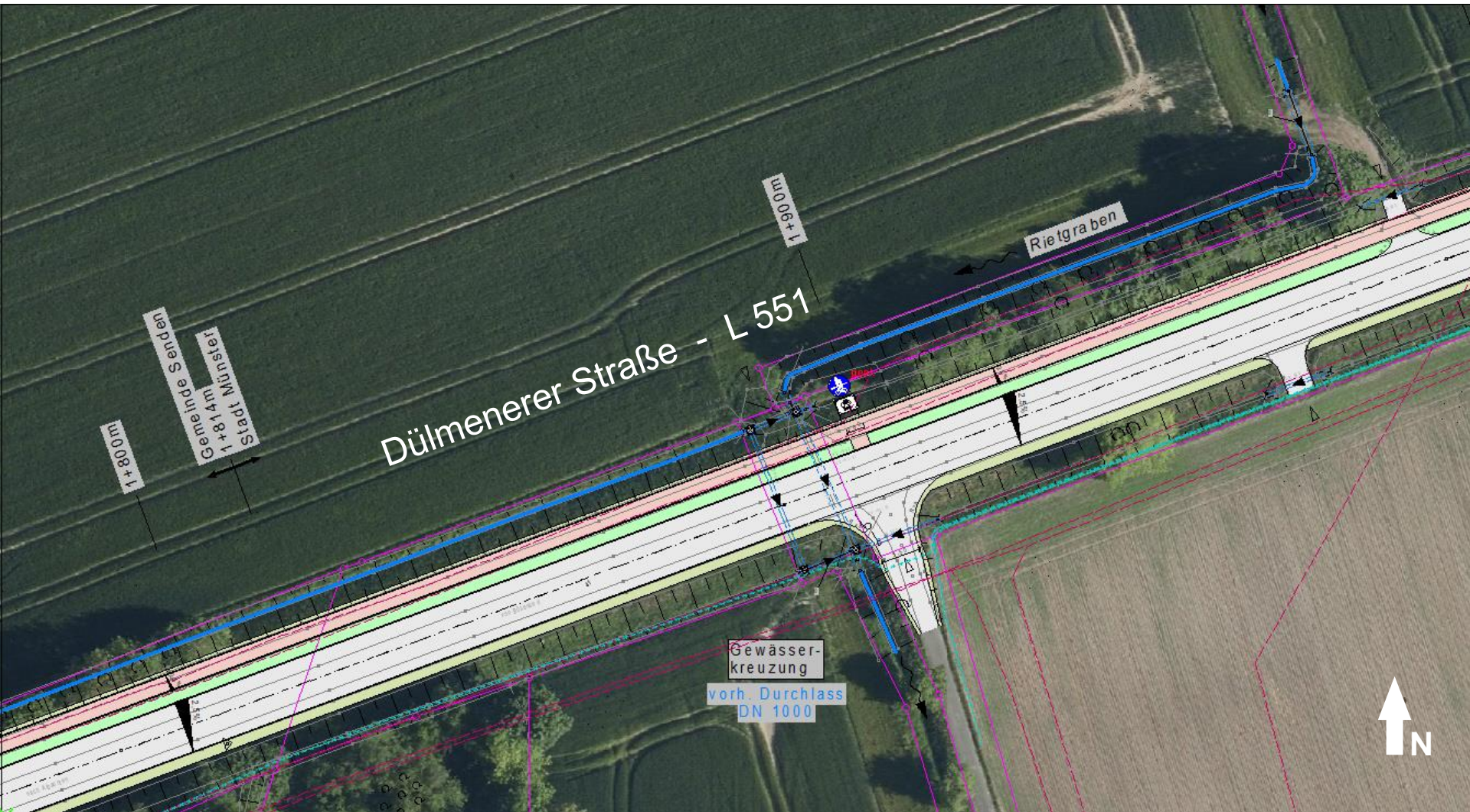
Ausschnitt 11



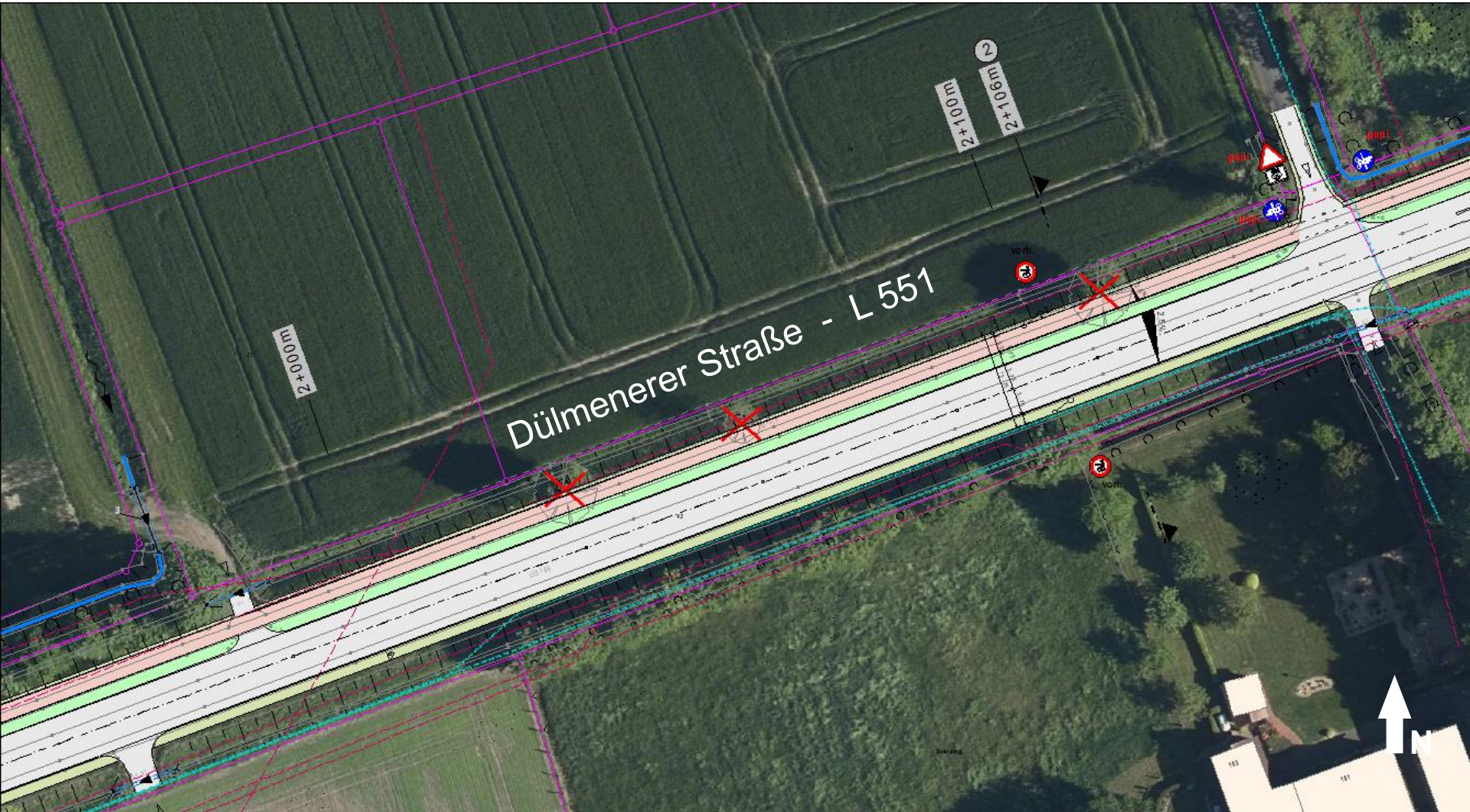
Ausschnitt 12



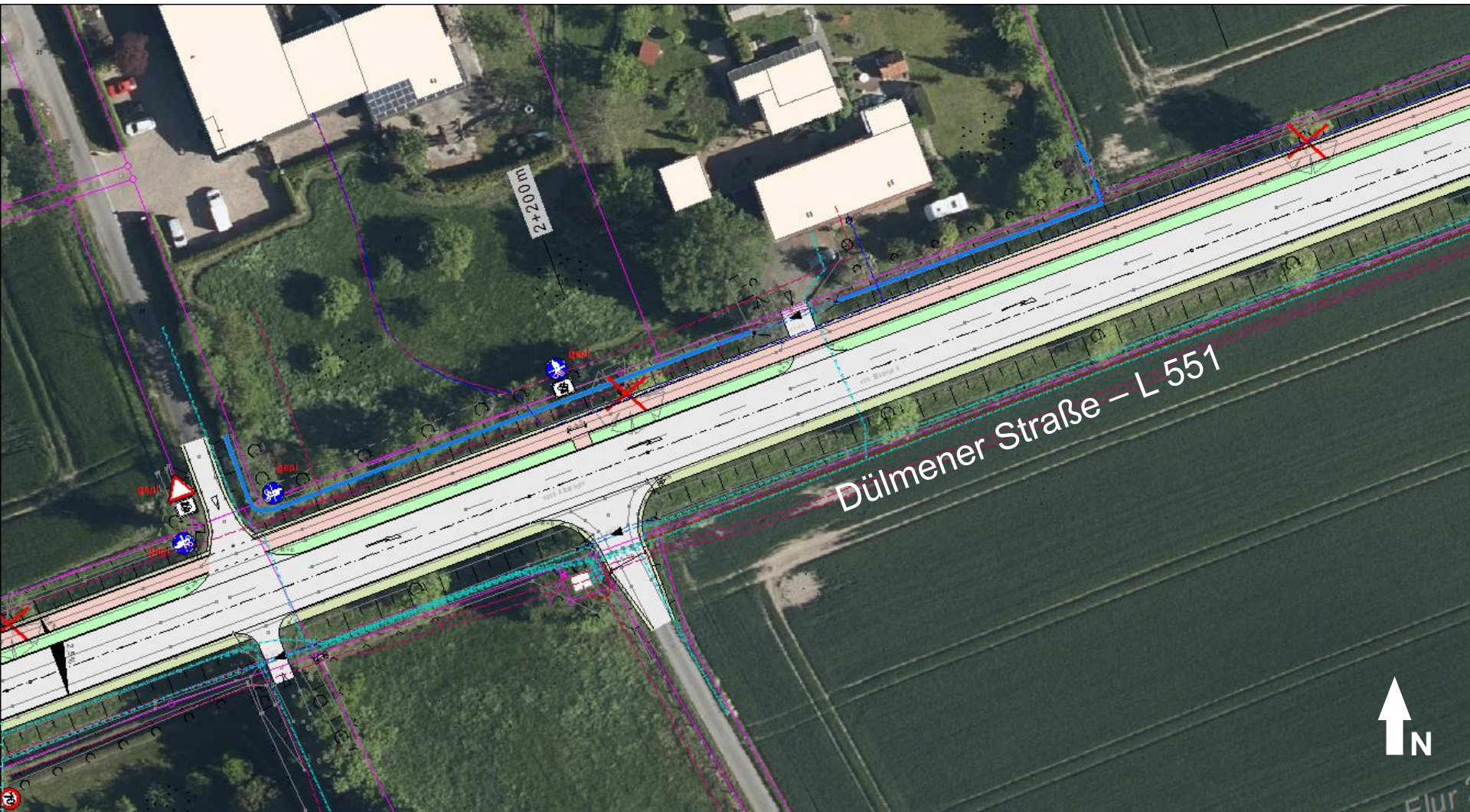
Ausschnitt 14



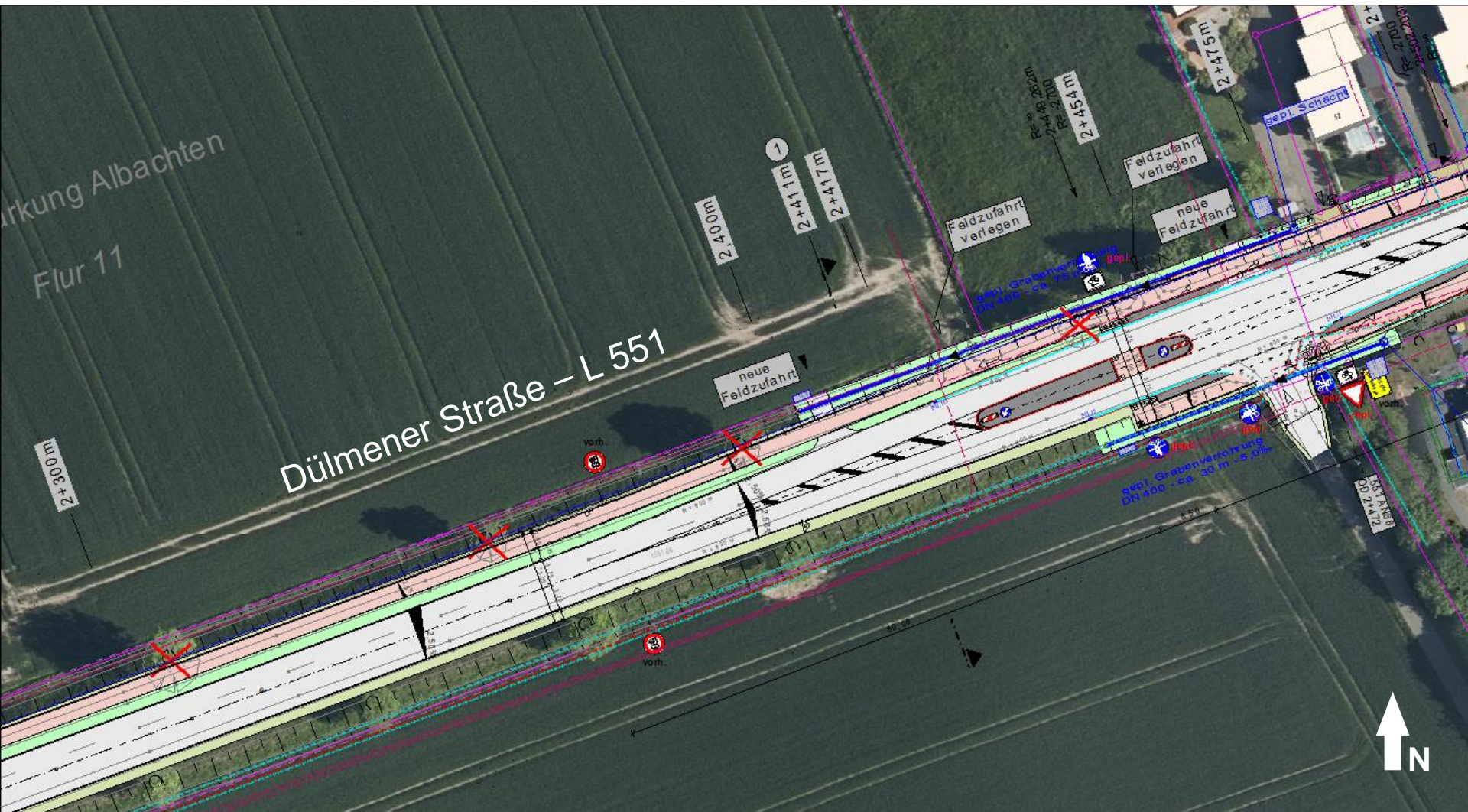
Ausschnitt 15



Ausschnitt 16



Ausschnitt 17



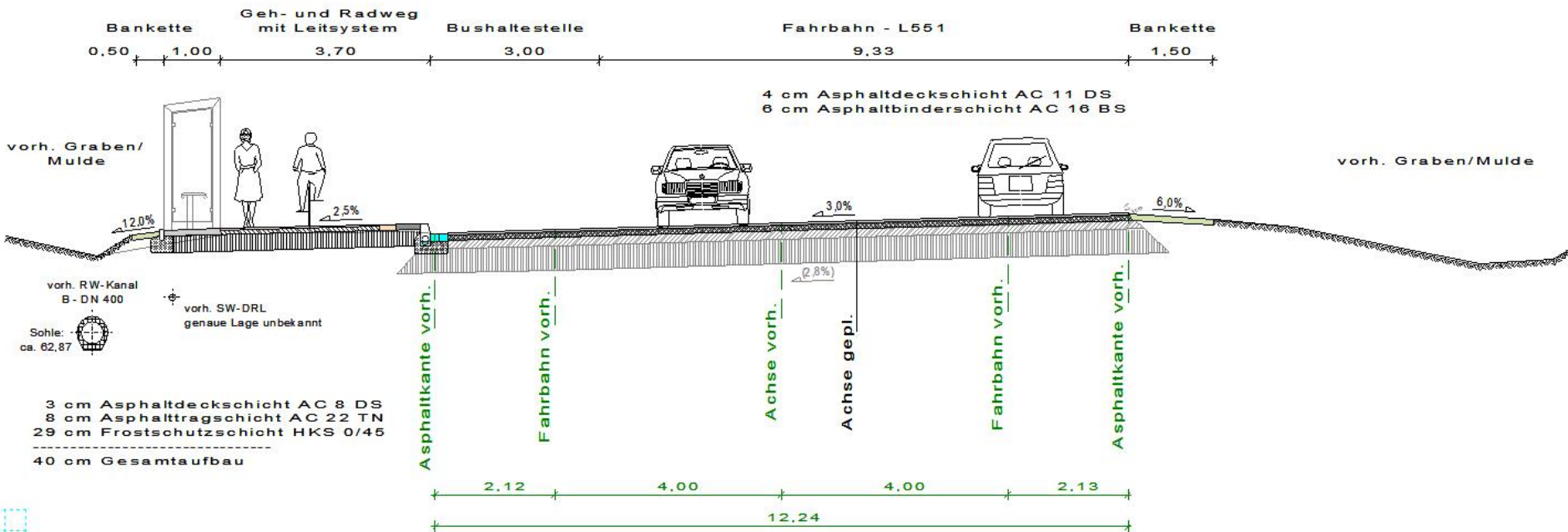
Ausschnitt 18



Ausschnitt 19

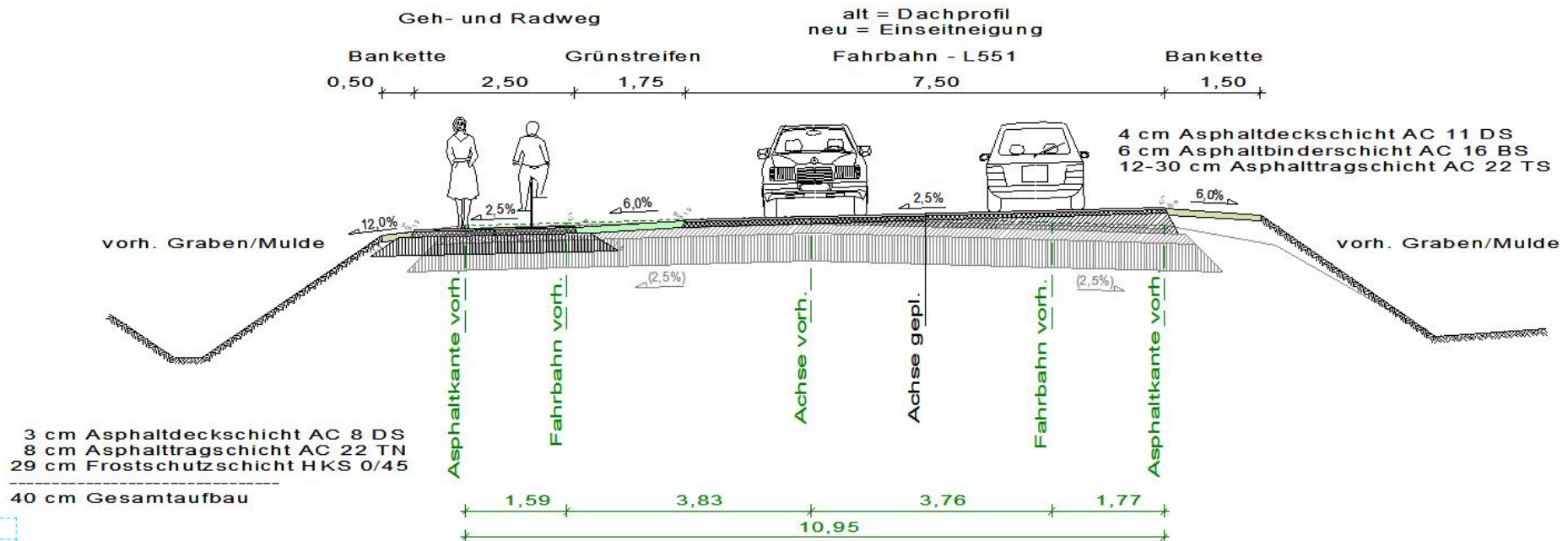
Querschnitt 7 - Station 0+300
Geh- und Radweg
M. 1 : 50

Wartehäuschen

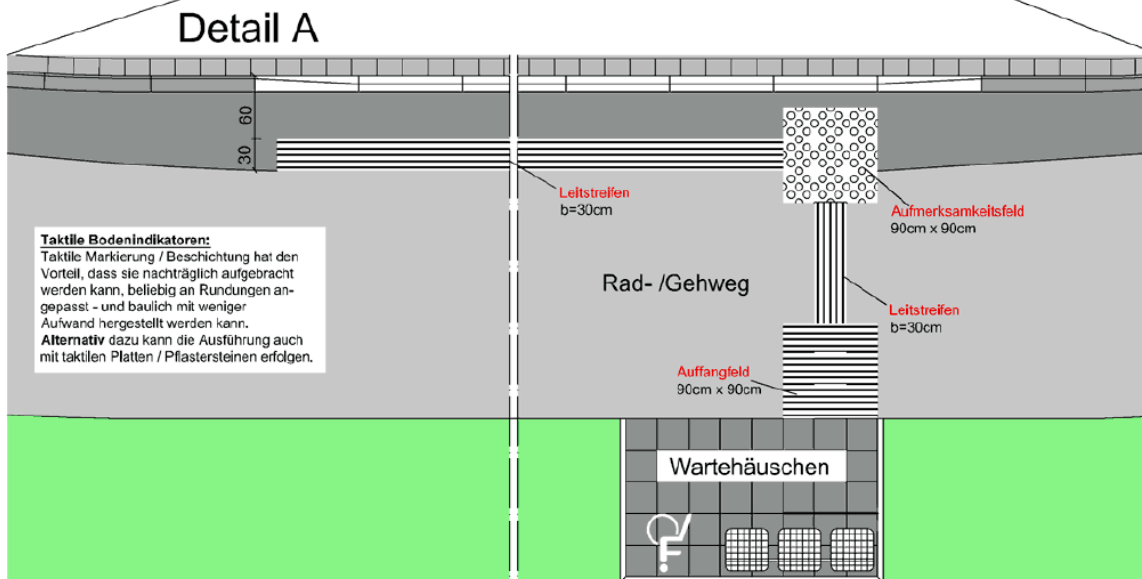
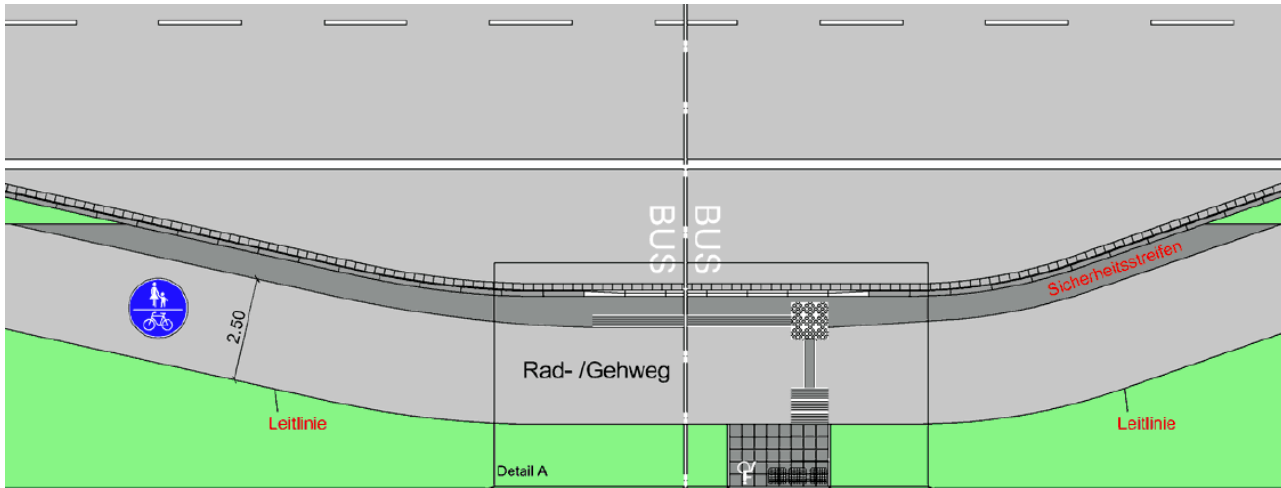


Querschnitt Station 0+300

Querschnitt 4 - Station 1+311
Geh- und Radweg
M. 1 : 50



Querschnitt Station 1+311



A 3. Bushaltestellen
umfassend barrierefrei

A 3.1 Gemeinsamer Rad-/Gehweg



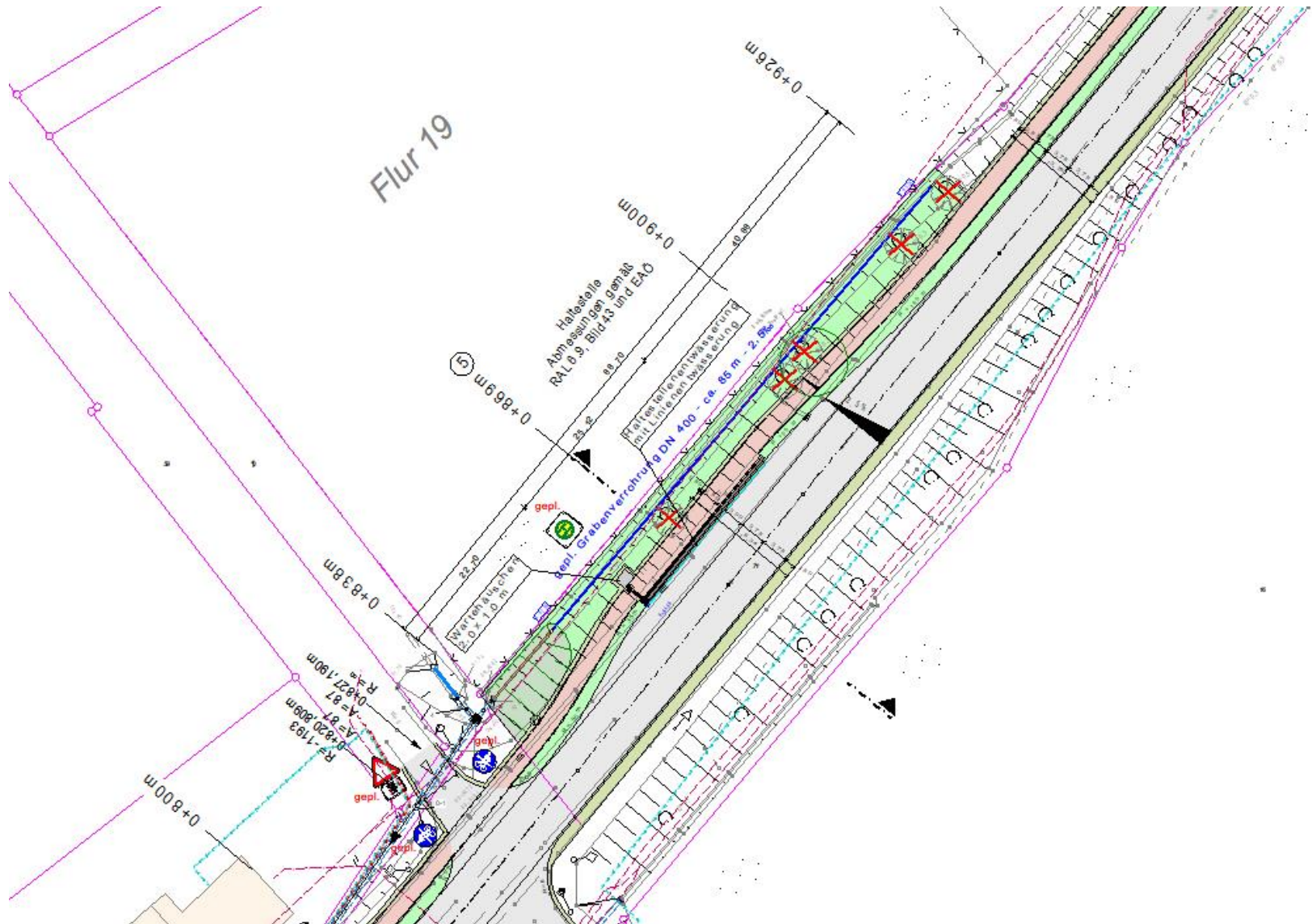
Blatt A 3.1 Busbucht

Musterskizzen

Außerorts
Blatt A 3.1

LFB-Blatt A 3.1-Stand 12/2011

Bushaltestellen - Blindenleitsystem



Bushaltestelle Station 0+838 - Ausschnitt



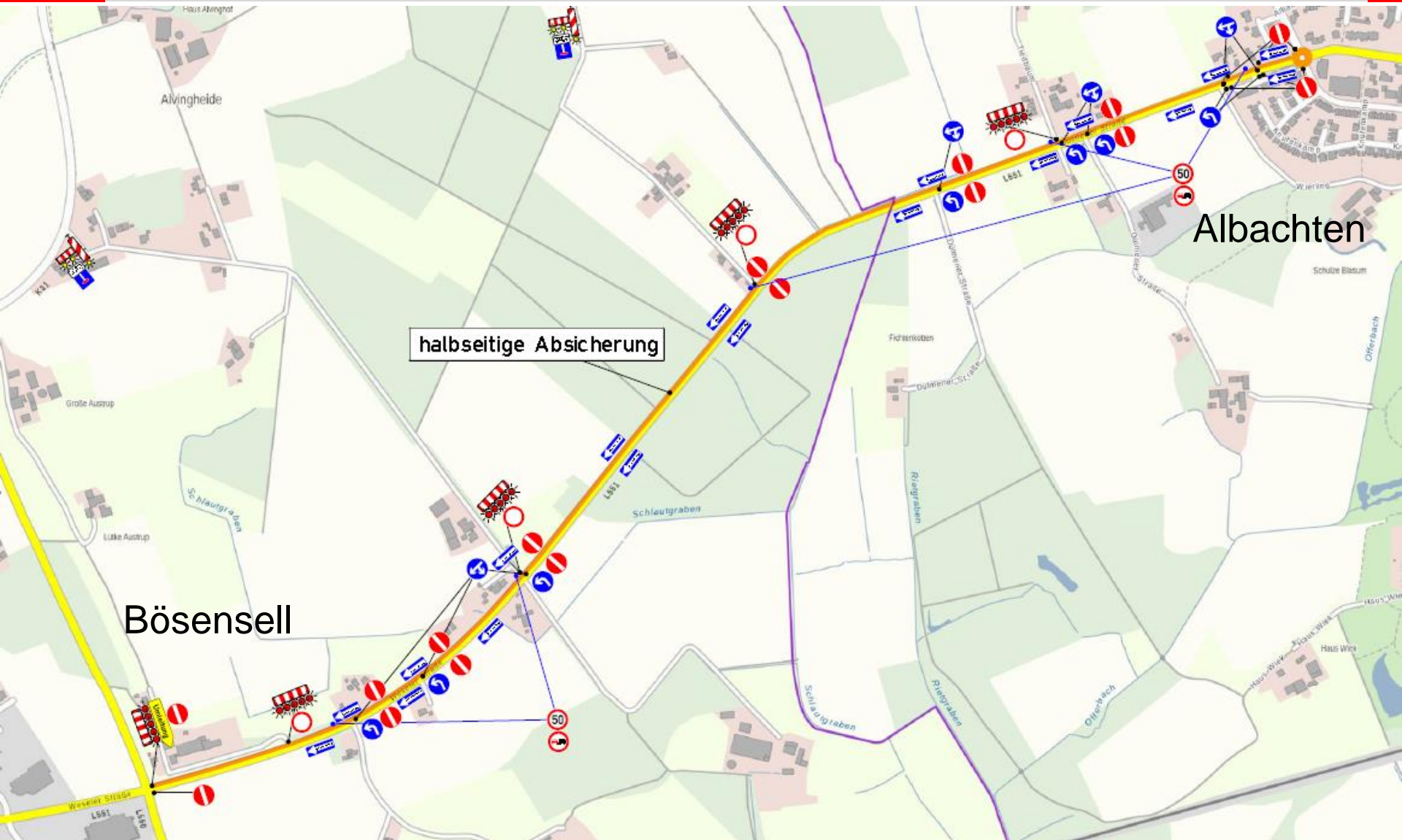
Bushaltestelle Station 0+838 – Foto Bestand



Straßenentwässerung mit Linienentwässerung
ca. 2+500 – Bsp.-Fotos

geplante Zeitschiene:

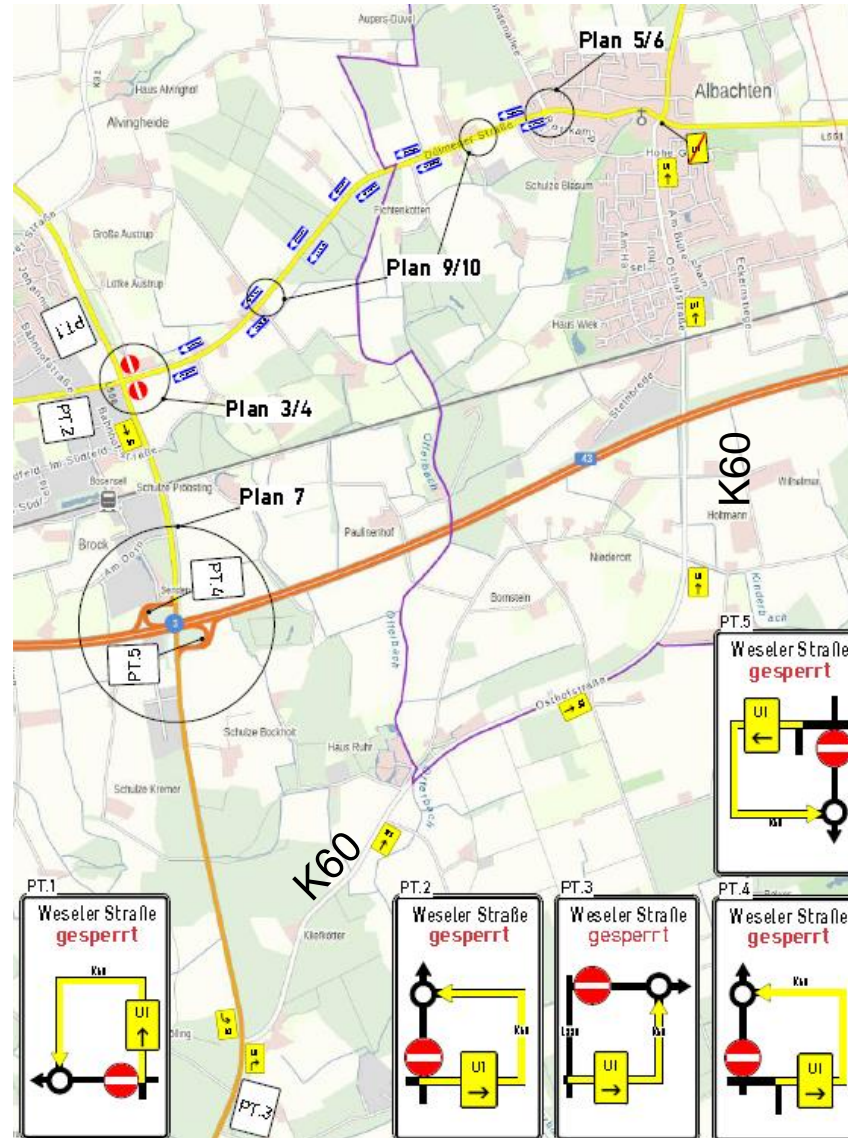
- **Baubeginn mit Kreisverkehr L550 / L551 im Herbst 2022**
(4 Bauabschnitte unter Aufrechterhaltung des Verkehrs mit Ampelanlage)
- **Fertigstellung Kreisverkehr im Sommer 2023**
- **Baubeginn Radweg L551 Sommer 2023**
(evtl. auch schon im Frühjahr 2023 parallel zum 3.+ 4. Bauabschnitt des Kreisverkehrs)
- **Fertigstellung Radweg im Sommer 2024**
(evtl. auch schon Frühjahr 2024, wenn im Frühjahr 2023 Baubeginn parallel zum 3. + 4. Bauabschnitt des Kreisverkehrs)



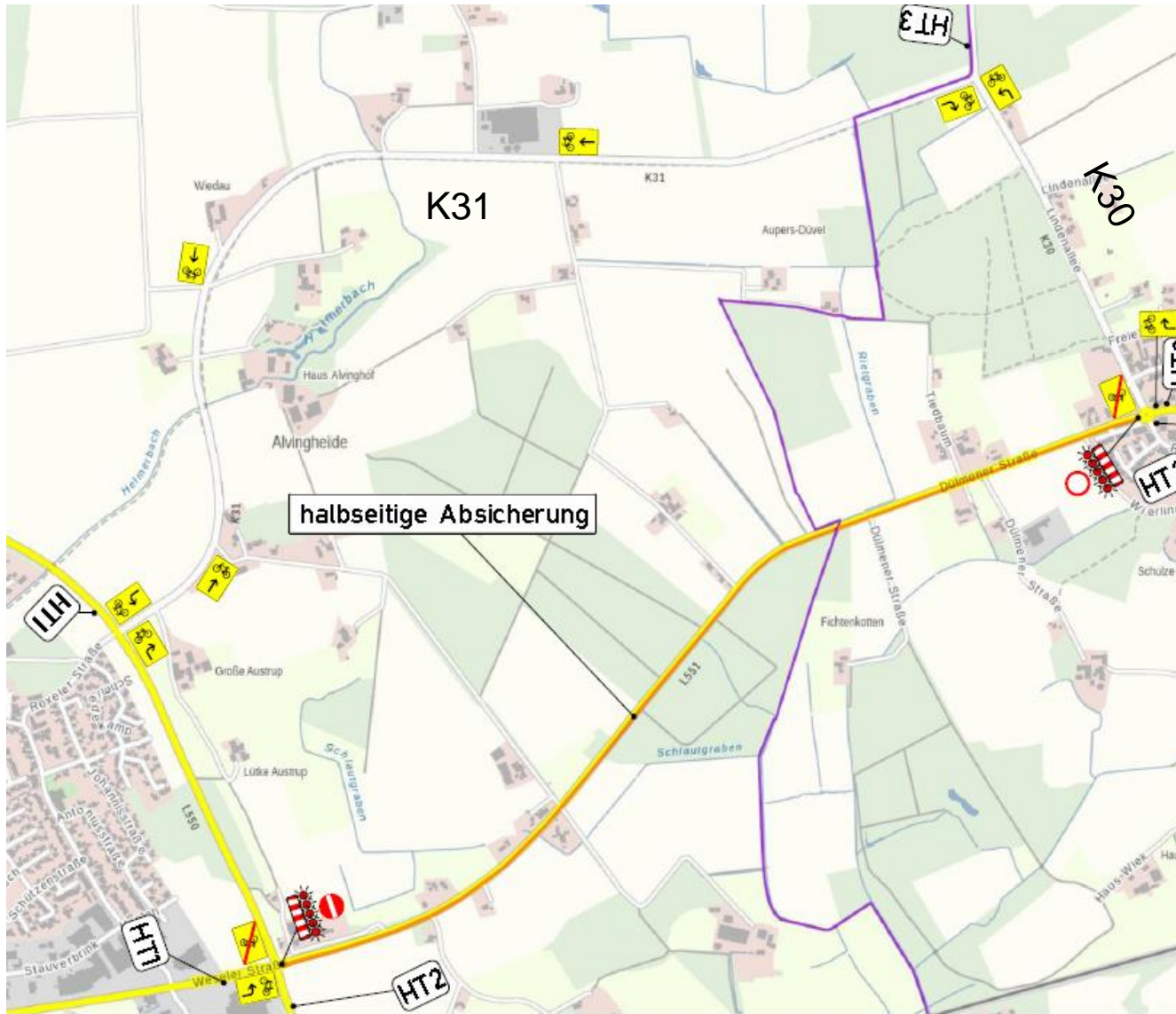
Einbahnstraßenregelung von Sommer 2023 – Sommer 2024
evtl. bei parallelen Arbeiten Frühjahr 2023 – Frühjahr 2024

Bösensell

Albachten



Umleitungsstrecke



Albachten

Bösensell

Radfahrer Umleitungsstrecke

Vielen Dank für Ihre Aufmerksamkeit!

